

A hagyományos funkciós és miofunkciós készülékek által okozott szkeletális és dentális hatások összehasonlítása-retrospektív vizsgálat

Jurásek Alexandra, Mogyorósi Blanka, Frank Dorottya
Fogászati és Szájsebészeti Klinika, Pécs



Absztrakt

A növekedési időszakban lehetőség van a különböző ortodonciai anomáliák funkciós terápiával történő korrigálására. Funkciós kezelések során számos készüléktípus alkalmazható.

Angle II/1. osztályú eltéréssel rendelkező páciensek kezelésekor használt hagyományos funkciós és a miofunkciós készülékek szkeletális és dentális hatásainak összehasonlítása.

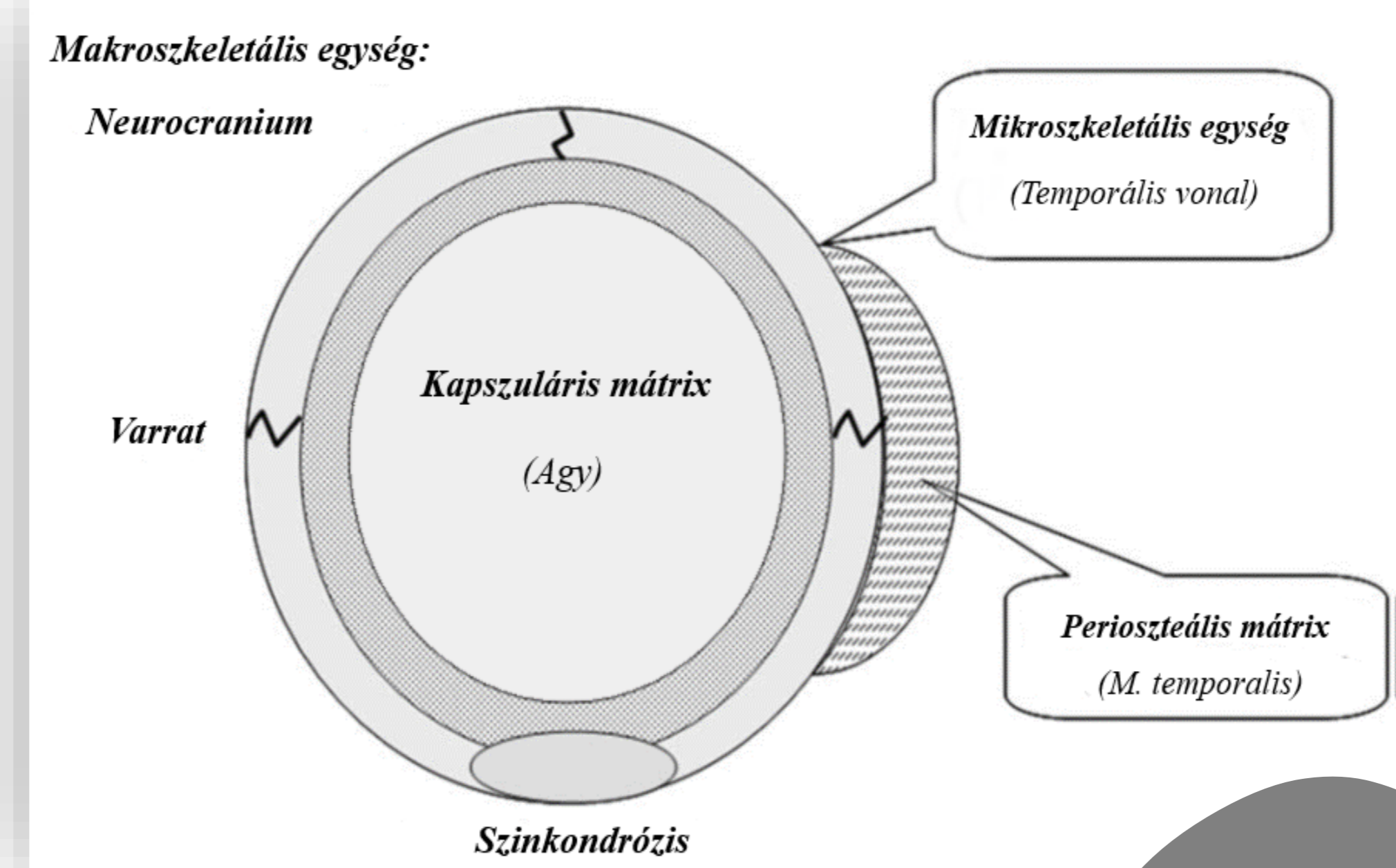
2012 és 2018 között a PTE KK Fogászati és Szájsebészeti Klinika Fogszabályozási Részlegén hagyományos és miofunkcionális készülékkel kezelt Angle II/1. osztályú eltéréssel rendelkező páciensek (n=18) kezelés előtti és kezelés utáni oldalsó teleröntgen felvételein hasonlítottuk össze a kétféle készülék által okozott szkeletális szagittális (SNA, SNB, ANB), vertikális (ML-NSL, arcindex) és dentoszkeletális (T-NA, T-NB szög, Tweed szög) mutatók változásait.

Mindkét készülék esetén növekedett az SNB és ennek megfelelően csökkent az ANB szög, illetve az arcindex csökkent, valamint az ML-NSL fokozódott. A felső metszők mindkét esetben retrudálódtak, a T-NB és Tweed szög növekedésével pedig az alsó metszők protrúziója volt megfigyelhető. A hagyományos készülékek tekintetében a változások jelentősebbek voltak.

Vizsgálataink alapján elmondható, hogy mind a két készülékcsoport rendelkezik a kezelés szempontjából pozitív hatásokkal. Még a hagyományos készülékek jelentősebb mértékű szkeletális és dentoszkeletális változásokat okoztak, addig a miofunkcionális trénerok kevesebb kedvezőtlen mellékhatást gyakoroltak az alsó metszőfogakra.

Cél

Angle II/1. osztályú eltéréssel rendelkező páciensek kezelésekor használt hagyományos funkciós és a miofunkciós készülékek szkeletális és dentális hatásainak összehasonlítása.



3. ábra: A kraniofaciális növekedés funkciós mátrix teóriájának sematikus ábrázolása



4. ábra: Laterális teleröntgen felvétel

Anyag és módszer

1. A PTE KK FOGÁSZATI ÉS SZÁJSEBÉSZETI KLINIKÁN FUNKCIÓS TERÁPIÁVAL KEZELT PÁCIENSEK LATERÁLIS TELERÖNTGEN FELVÉTELEINEK KIVÁLOGATÁSA

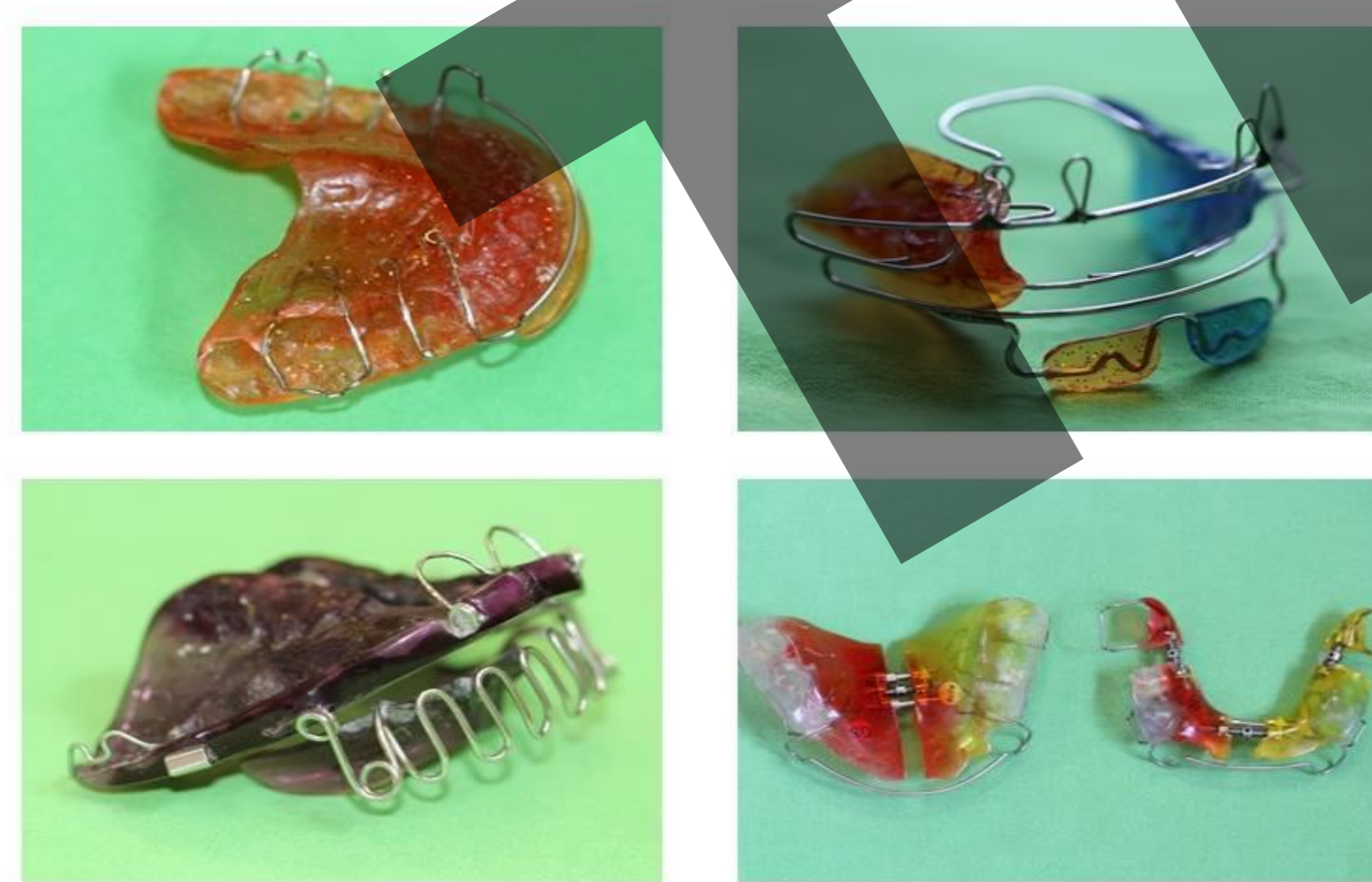
2. BEVÁLOGATÁSI KRITÉRIUMOK

3. 3 KÜLÖNBÖZŐ IDŐPONTBAN VÉGZETT MÉRÉSEK

ÁTLAGÁNAK KÜLÖNBSÉGE

Beválogatási kritériumok:

1. a páciens szkeletális II osztályú anomáliával rendelkezett
2. a kezelést valamilyen hagyományos funkciós készülékkel vagy miofunkciós készülékkel végezték
3. a kezelés kezdetén és végén készült röntgenfelvételek is rendelkezésre álltak
4. a rendelkezésre álló röntgenek a szakma szabályainak megfelelő beállításban készültek, mérésre alkalmasak és torziómentesek voltak
5. a dokumentáció alapján feltételezhető megfelelő kooperáció és hordási idő.



1. ábra: Hagományos funkciós készülékek



2. ábra: Miofunkciós trénerok

Eredmények



Konklúzió

- Hagományos és miofunkciós készülékek észlelhető pozitív hatásai Angle II/1. osztályú eltérésekben
- Hagományos készülékek esetében jelentősebb kedvező szkeletális és dentoszkeletális hatások (SNB szög növekedése, ANB szög csökkenése, mandibula inklinációjának változása és az arcindex csökkenése)
- Angle II/1. osztály esetében kevesebb mellékhatás az alsó metszőfogakra miofunkciós trénerok alkalmazásakor (T-NB szög és Tweed szög változása)